



АДМИНИСТРАЦИЯ
ЧАЙКОВСКОГО ГОРОДСКОГО ОКРУГА
УПРАВЛЕНИЕ
ЗЕМЕЛЬНО-ИМУЩЕСТВЕННЫХ
ОТНОШЕНИЙ

ул. Ленина, д. 67/1, г. Чайковский, Пермский край, 617760
Тел/факс: (34241) 4-73-75
E-mail: chaikkui2015@yandex.ru
ОКПО 35288925 ОГРН 1185958071562
ИНН/КПП 5959002592/595901001

ОАО «МРСК Урала»
ул. Мамина-Сибиряка, д.140,
г. Екатеринбург, 620026

Чайковский отдел
Управления Росреестра
по Пермскому краю

01.06.2022 № 02-01-06-01-2248

На № _____ от _____

Правовое управление
администрации Чайковского
городского округа

О предоставлении решения

РЕШЕНИЕ № 218
о размещении объектов

г. Чайковский,
Пермский край

27 мая 2022

Управление земельно-имущественных отношений администрации Чайковского городского округа, в лице начальника Управления Елькиной Ларисы Александровны, действующей на основании Положения об Управлении земельно-имущественных отношений администрации города Чайковского, утвержденного решением Думой Чайковского городского округа от 19 декабря 2018 г. № 99, разрешает Открытому акционерному обществу «Межрегиональная распределительная сетевая компания Урала» (ИНН 6671163413, ОГРН 1056604000970, адрес: 620026, Свердловская область, г. Екатеринбург, ул. Мамина-Сибиряка, д.140, телефон: 8 (343) 215-26-00, e-mail: delo@mrsk-ural.ru) размещение объекта: «Линии электропередачи классом напряжения до 35 кВ, а также связанные с ними трансформаторные подстанции, распределительные пункты и иное предназначенное для осуществления передачи электрической энергии оборудование, для размещения которых не требуется разрешения на строительство»,

на землях, государственная собственность на которые не разграничена, номера кадастровых кварталов 59:12:0260000, 59:0810105, **из состава земель населенных пунктов, площадью 186 кв.м,**
на срок: **бессрочно,**
местоположение: **Пермский край, г.о. Чайковский, п. Прикамский, ул. Лесная.**

Приложение: схема предполагаемых к использованию земель или части земельного участка.

Начальник Управления
земельно-имущественных отношений
администрации Чайковского городского округа



Л.А. Елькина

СХЕМА ГРАНИЦ

предполагаемых к использованию земель
или части земельного участка на кадастровом плане территории

Объект: Строительство ВЛ 0,4 кВ № 2 от КТП № 1640/250 для электроснабжения индив. жилого дома по адресу: Чайковский р-он, п. Прикамский, ул.Лесная, уч.: 59:12:0810105:333

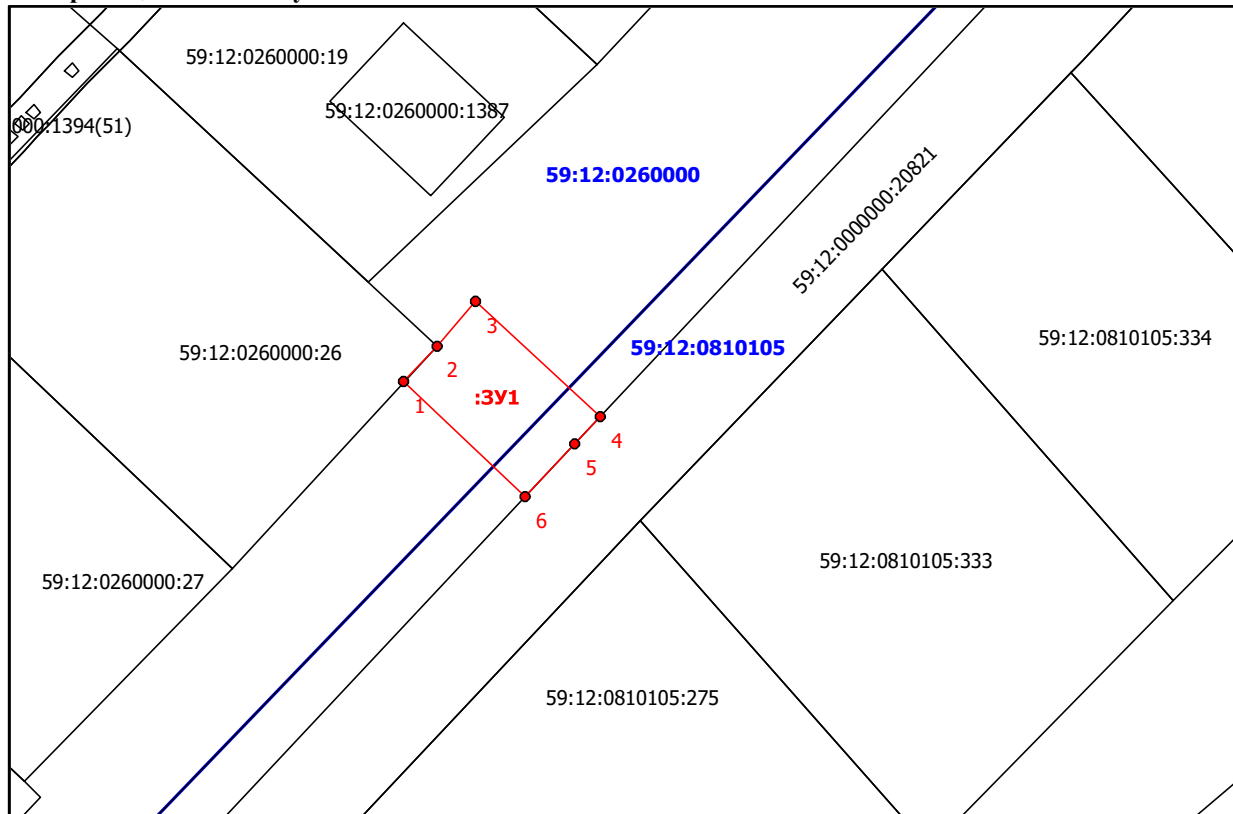
Местоположение: Пермский край, Чайковский р-он, п. Прикамский, ул. Лесная

Площадь земель или части земельного участка: 186 кв.м.

Кадастровый квартал: 59:12:0260000, 59:12:0810105

Вид разрешенного использования: 3.1. Коммунальное обслуживание

Схема границ земельного участка



Каталог координат:

Обозначение характерных точек границ	Координаты, м МСК-59		Обозначение характерных точек границ	Координаты, м МСК-59	
	X	Y		X	Y
:ЗУ1					
1	375980.50	1280868.96	5	375974.26	1280886.25
2	375984.14	1280872.31	6	375968.97	1280881.28
3	375988.63	1280876.24	1	375980.50	1280868.96
4	375976.97	1280888.79	-	-	-

Условные обозначения:

- | | | | |
|-------------|--|-------------------|--|
| | - граница и обозначение образуемого земельного участка | | - граница и номер кадастрового квартала |
| :ЗУ1 | | 59:12:0810105:275 | - граница и кадастровый номер земельного участка, сведения о котором содержатся в ЕГРН |
| | - обозначение характерной точки границы образуемого земельного участка | 59:12:0810105 | |
| | - граница зоны с особыми условиями использования территории | | |

Заявитель:

ОАО "МРСК Урала" филиал "Пермэнерго ПО "Чайковские электрические сети"

По доверенности

(подпись, расшифровка подписи)

Э.А. Загидуллин